



糖尿病道場

vol.1 2009.7・8月号 北農会 恵み野病院糖尿病療養指導士会



糖尿病健康生活のお手伝いをしています

♪ 糖尿病外来では「生活相談」「栄養指導」でお手伝いをしています。

※インスリン注射の使い方の説明

(種類や打つ時間が変更になった時にも)

※血糖自己測定器の使い方や測る時間の相談

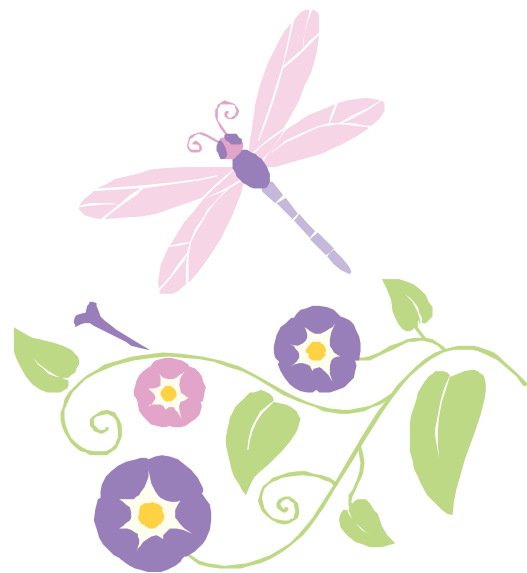
機械のメンテナンス相談や電池交換のお手伝い

※日常生活で療養に困っていることのご相談

※運動療法指導

※食事療法のご相談

♪ 入院病棟でのお手伝いをしています。



※足の潰瘍や手入れが必要な方のケア

※糖尿病治療で入院した方の治療のお手伝い

♪ その他

※「**集団糖尿病栄養教室**」

※年に一度「**看護の日**」の地域活動 **..を行っています。**



糖尿病療養指導士会から

～糖尿病道場 発行に寄せて～



糖尿病学会・日本糖尿病教育看護学会・日本病態栄養学会が母体となり「日本糖尿病療養指導士認定機構」を任意団体として発足。

そして「日本糖尿病療養指導士認定機構」が行う試験に合格した人に与えられている資格を『**糖尿病療養指導士**』といいます。

2009年6月現在、全国では14,831名の指導士が、当院では看護師13名・栄養士3名の計15名が外来や入院病棟で活動しています。

糖尿病をはじめとした生活習慣病から広く・深く・メタボリックシンドロームまで色んな情報や知識を皆さんに提供していきたいと考えこの度の発行となりました。

2ヶ月毎に発行します。 ご愛読ください m (--) m