



人間ドック

人間ドックは、健康診断ではわからない【**自覚症状のないがんや生活習慣病などの早期発見**】を目的に、全身を検査します。

■日帰り人間ドック（月～金）

検査
料金

35,200円(税込)

■1泊2日人間ドック

検査
料金

58,300円(税込)

（月曜日～火曜日）（水曜日～木曜日）



検査項目

- ◆診察、計測 ◆血圧測定 ◆尿検査 ◆心電図 ◆胸部X線 ◆胃カメラ
- ◆血液検査
- [脂質・血糖・肝機能・腎機能・膵機能・肝炎・貧血・腫瘍マーカー(一泊のみ)]
- ◆腹部超音波検査 ◆便検査(日帰りのみ) ◆大腸カメラ(1泊のみ)

※詳しい検査内容は裏面をご覧ください。

オプション検査内容

	料金
脳ドック	頭部MRI・MRA・頸部MRA 23,100円
肺がん検診	胸腹部CT ※腹部まで撮影します 13,200円
	喀痰細胞診 3,300円
動脈硬化検査	頸動脈エコー・脈波検査 5,500円
甲状腺	甲状腺エコー・FT4 7,700円
	甲状腺エコー 4,400円
腫瘍マーカー	PSA（前立腺） 2,200円
腫瘍マーカー	CEA(消化器)・CA19-9(膵・胆道)・AFP(肝臓) 3,300円
骨密度	骨塩定量検査 1,540円
眼底	眼底検査 1,100円

※ご希望の方は上記の検査に加え、左記のオプション検査を追加できます。

※心電図、胸部X線検査については、健診医と専門医が2名体制で結果を判断するため、健診当日ではすべての結果が出揃いませんので、あらかじめご了承ください。

書面での結果は、2～3週間前後で郵送いたします。



《ご予約はお電話で》 月～金 9:00～17:00、土(第1・3) 9:00～12:00

TEL 0123-21-8756

社会医療法人北晨会

恵み野病院 健診係

■検査内容

検査内容	検査項目	日帰り 1泊2日		
診察・計測	身長・体重・腹囲・視力・聴力・血圧測定	●	●	
尿検査	尿糖・尿蛋白・尿潜血	●	●	
血液検査	貧血検査	●	●	
	血液一般/血清	●	●	
	肝炎検査	●	●	
	血糖検査	空腹時血糖・HbA1c	●	●
		糖負荷血糖検査(OGTT)		●
	脂質	●	●	
	肝機能	●	●	
	膵機能	●	●	
	腎機能/痛風	●	●	
	電解質/甲状腺	●	●	
	自己抗体		●	
	腫瘍マーカー		●	
	心電図検査		●	●
胸部X線検査		●	●	
腹部超音波検査		●	●	
胃検査	胃内視鏡検査 ※バリウム検査は実施していません。	●	●	
大腸検査	大腸カメラ検査		●	
	便潜血検査	●		

●胃カメラは「口」からだけではなく、「鼻」からも行えます。(疾患によりご希望に添えない場合もあります。)

ご利用の流れ

お申し込み

《完全予約制》
お電話でのお申し込みとなります。

書類送付

ご予約後、
問診票などの書類と
検査容器を
お送りいたします。

健診当日

検査の説明を致します。
ご不明やご不安な点は
ご遠慮なくお申し出
ください。

結果票

2~3週間後に、
ご自宅へお送り
いたします。

予防医療で安心の毎日を。



社会保険加入のご家族さまへ(恵庭市在住)

恵庭市特定健診 人間ドック

ご加入の保険者 から発行される **【特定健康診査受診券】** と、
恵庭市 から発行される **【胃・大腸・肺がん検診受診券】** を使用し、
【人間ドックと同じ内容の健診】 を受けることができます。

実施期間

<月曜～金曜>
祝日・年末年始は除きます。

令和8年6月1日～令和9年2月28日

自己負担金

15,000円



全項目セットでのご受診になります。

特定健診の 検査項目

- 診察等 ■ 身体計測
- 血圧 ■ 尿検査
- 血液検査 (血糖・肝機能・血中脂質)

がん検診の 検査項目

- 胃部内視鏡
- 胸部レントゲン検査
- 便潜血検査

恵み野病院で 追加している検査

- 心電図
- 腹部超音波検査
- 血液検査(裏面参照)

※がん検診の受診券は、恵庭市保健センターへお申し込みが必要です。

《ご予約はお電話で》 月～金 9:00～17:00、土(第1・3) 9:00～12:00

TEL 0123-21-8756

社会医療法人北晨会
恵み野病院 健診係

■検査内容

検診分類	内容	項目等	目的	
特定健診	診察	問診、メタボリックシンドローム判定	服薬、喫煙、飲酒等の確認	
	身体測定	身長、体重、腹囲、BMI(肥満度)	肥満	
	血圧測定		高血圧	
	血液検査	中性脂肪、HDL・LDLコレステロール	総コレステロール	脂質異常症
			GOT、GPT、 γ -GTP	肝機能障害
		アルブミン、総蛋白		
		空腹時血糖、HbA1c	糖尿病	
		血清クレアチニン、尿酸	痛風、腎臓病等	
		ヘマトクリット、血色素量、赤血球数	貧血	
尿検査	尿糖、尿蛋白	糖尿病、腎疾患		
がん検診	肺がん検診	胸部X線検査(直接撮影2枚)	肺炎、肺がん、結核等	
	胃がん検診	上部消化管内視鏡検査(胃カメラ)※	食道がん、胃がん、胃炎等	
	大腸がん検診	便潜血検査(2日法)	大腸がん、ポリープ等	
恵み野病院で追加している検査	心電図検査(12誘導)		心疾患	
	腹部超音波検査	(胆のう・胆管・肝・膵・腎・脾臓・前立腺)	がん、胆石、腎結石、脂肪肝等	
	血液検査	LDH、ALP、総ビリルビン、CHE	肝機能障害	
		AMY、P-AMY	膵炎等	
		BUN、Na、K、Cl、e-GFR	腎臓病、電解質異常	
		白血球数、血小板数、鉄	血液疾患、炎症、貧血等	
		FT4、TSH	甲状腺疾患	
	HBs抗原、HCV抗体、CRP	ウイルス性肝炎、炎症		
尿検査	尿潜血	腎炎、尿路結石等		

■オプション検査

※ご希望の方は上記の検査に加え、下記のオプション検査を追加できます。

腫瘍マーカー	血液検査	PSA	前立腺がんの補助的検査	2,200円
腫瘍マーカー	血液検査	CEA、CA19-9、AFP	肺・胃・膵・大腸・肝臓がん等	3,300円

●胃カメラは「口」からだけではなく、「鼻」からも行えます。
(疾患によりご希望に添えない場合もあります。)

※このドックで使っております「がん検診」という名称は、国で決められている「がん検診ガイドライン」にて使われております。

※健康診断で確認できる疾患は一部にすぎませんので、あらかじめご理解の程お願い致します。



予防医療で安心の毎日を。

社会医療法人北晨会 恵み野病院 健診係 TEL 0123-36-7555

【協会けんぽ】

20歳～74歳の皆さまへ

生活習慣病予防健診

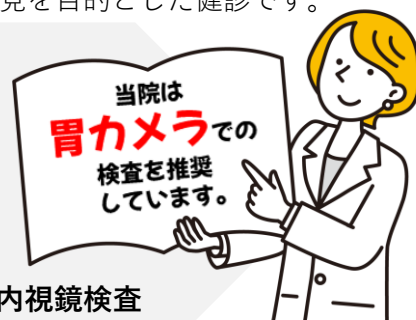
■一般健診 (35歳～74歳)

協会けんぽの被保険者（本人）が、少ない自己負担額で年に1度受診できる生活習慣病の予防・早期発見を目的とした健診です。

・胃カメラでの検査 <自己負担額> **8,580円**

・胃バリウムでの検査 <自己負担額> **5,500円**

- ・問診・診察等・身体計測・血圧測定・尿検査・便潜血反応検査
- ・血液検査・心電図検査・胸部レントゲン検査・胃部レントゲン検査 or 内視鏡検査
- ・眼底検査（自己負担額：80円 ※医師の判断により実施）



■一般健診/若年 (20歳・25歳・30歳)

一般健診の項目から胃・大腸の検査を省略した、若年用の健診です。

■子宮頸がん検診 (20歳～38歳の偶数年齢の女性) ※単独受診 自己負担額：990円

さらに、40歳・45歳・50歳・55歳・60歳・65歳・70歳の方は、一般健診に追加して「節目健診」をご利用いただけます。

+ 一般健診に追加できる健診 ※単独受診はできません。

健診の種類	検査の内容	対象者	自己負担額
節目健診	・尿沈渣顕微鏡検査・血液学的検査 ・生化学的検査・眼底検査 ・肺機能検査・腹部超音波検査	40歳、45歳、50歳、55歳、60歳、65歳、70歳の方	2,780円
骨粗鬆症検診	40歳～74歳の偶数年齢の女性	430円	
乳がん検診	40歳～74歳の偶数年齢の女性	50歳以上：980円 40～48歳：1,700円	第1.3.5水曜午後、 第4月曜午後
子宮頸がん検診	36歳～74歳の偶数年齢の女性	990円	委託医療機関での実施
肝炎ウイルス検査	過去にC型肝炎ウイルス検査を受けたことがない方	540円	

当院の健診、検査はすべて予約制です。 ※詳しい検査内容は裏面をご覧ください。

《ご予約はお電話で》 月～金9:00～17:00、土(第1・3) 9:00～12:00

TEL 0123-21-8756

社会医療法人北農会
恵み野病院 健診係

■検査内容

		検査内容	一般健診	一般健診 (若年)	一般健診 + 節目健診
診察・計測	診察等・問診		●	●	●
	身長・体重・腹囲・BMI・血圧・視力・聴力		●	●	●
尿検査	糖・蛋白・潜血		●	●	●
	尿沈渣顕微鏡検査				●
胸部レントゲン検査			●	●	●
心電図検査			●	●	●
胃部検査	胃部レントゲン or 胃カメラ		●		●
大腸がん検査	便潜血		●		●
血液検査	肝機能	GOT・GPT・γ-GTP・ALP	●	●	●
		LDH・総ビリルビン・総蛋白・アルブミン			●
	脂質	中性脂肪・HDL/LDLコレステロール・総コレステロール	●	●	●
	腎機能・尿酸	クレアチニン・尿酸	●	●	●
	膵機能	血清アミラーゼ			●
	血糖検査	空腹時血糖・HbA1c	●	●	●
	血液学的検査	血小板数・末梢血液像			●
眼底検査	眼底カメラ	▲		●	
腹部超音波検査					●
肺機能検査					●

●胃カメラは「口」からだけではなく、「鼻」からも行えます。(疾患によりご希望に添えない場合もあります。)

ご利用の流れ

お申し込み

《完全予約制》
お電話でのお申し込みとなります。

書類送付

ご予約後、問診票などの書類と検査容器をお送りいたします。

健診当日

検査の説明を致します。ご不明やご不安な点はご遠慮なくお申し出ください。

結果票

2~3週間後に、ご自宅へお送りいたします。

※企業の方は、当院ホームページの健康診断申込書によるFAXでのお申し込みも可能です。

予防医療で安心の毎日を。

社会医療法人北晨会 恵み野病院 健診係 TEL 0123-36-7555





健康診断・予防接種

■一般健康診断

労働安全衛生法に基づく定期健康診断です。

月曜日～金曜日(午前・午後)

■健康診断A 検査
料金 11,000円(税込)

■健康診断B 検査
料金 5,500円(税込)

◎オプション検査もご用意しておりますので、ご希望の検査がありましたらご相談下さい。

検査項目・内容	A	B
既往・業務歴	●	●
自覚・他覚/診察	●	●
身長・体重・腹囲・肥満度・BMI	●	●
視力	●	●
聴力	●	●
血圧	●	●
胸部X線	●	●
心電図	●	
尿検査(蛋白・糖)	●	●
貧血(赤血球・血色素量・ヘマトクリット・白血球)	●	
肝機能(GOT・GPT・γ-GPT)	●	
脂質(HDL・LDL・総コレステロール・中性脂肪)	●	
血糖・HbA1c	●	

■特定健康診査

40歳～74歳までの国民健康保険・協会けんぽ(家族)の方を対象にした健診です。

■月曜日～金曜日

検査料金は各医療保険者により異なります。特定健診受診券でご確認下さい。

■大人の予防接種・抗体検査

■月・木・金曜日(午前)
第1・3土曜日(午前)

※抗体検査は結果が出るまで1週間程度かかりますので、余裕をもってご予約下さい。

※当院に定期通院されていて、肺炎球菌ワクチンご希望の方は、通院日に接種するため、予約は必要ありません。来院時に受付でお申込み下さい。

【健診・検査はすべて予約制です】

ワクチン種類	1回料金	接種回数
B型肝炎	¥5,000	3回
風疹	¥6,000	1回
麻疹	¥6,000	1回
麻疹・風疹混合	¥9,000	1回
おたふく	¥5,500	1回
水痘(水ぼうそう)	¥7,500	1回
带状疱疹(組換えワクチン)	¥19,000 ¥11,000(助成)	2回
肺炎球菌 ※	¥11,000 ¥3,500(助成)	1回

《ご予約はお電話で》

月～金 9:00～17:00、土(第1・3) 9:00～12:00

TEL 0123-21-8756

社会医療法人北晨会
恵み野病院 健診係



脳ドック

【脳ドック】は、脳を対象とした健康診断です。

無症状でも病気のリスクが高まる40歳からは、脳ドック受診をお勧めします。

詳しく脳の状態を把握することで【早期発見・早期治療】に役立ちます。

月・火・木曜

受付時間

[午後]13:00～ [午後]13:30～

水・金曜

受付時間

[午後]14:00～ [午後]14:30～

■検査料金 27,500円(税込)

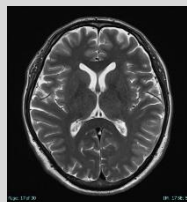
当センターでは頸部MRA検査を標準実施しています。さらに撮影した画像は脳神経外科医がダブルチェックを行い、より精度の高い診断と安心をお届けします。

検査項目（検査は40分程度です）

- ◆問診票による生活習慣・既往歴・家族歴のチェック
- ◆血圧測定
- ◆頭部MRI検査、頭部MRA検査、頸部MRA検査

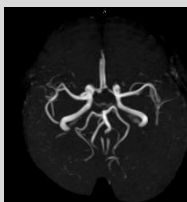


【結果票は1週間前後で郵送いたします】



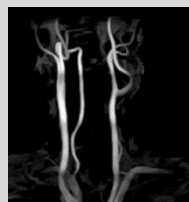
◀ 頭部MRI検査

脳全体の画像を細かく撮影し、脳梗塞や脳腫瘍の有無や大きさ、発生箇所を検査します。



◀ 頭部MRA検査

脳の血管を立体で撮影し、脳動脈瘤の有無、血管の詰まり具合を検査します。



◀ 頸部MRA検査

頸部の血管を映像化し、頸動脈血栓の有無や、動脈硬化の程度を検査します。

脳ドックはこんな方におすすめです！

- ◆中高年の方 ◆脳卒中が心配な方 ◆家族・親族に脳卒中の病歴がある方
- ◆高血圧・高脂血症・糖尿病の治療をしている方 ◆脳の状態を確かめたい方
- ◆肥満、喫煙、お酒をよく飲む方 ◆認知症が心配な方



《ご予約はお電話で》 月～金 9:00～17:00、土(第1・3) 9:00～12:00

TEL 0123-21-8756

社会医療法人北晨会
恵み野病院 健診係

乳がん検診

第1・3・5水曜日、第4月曜日 午後

恵庭市乳がん検診

1,700円 又は 0円

受診券に記載してあります

乳がん検診(恵庭市助成対象外)

7,700円

※症状のある方は、外来受診をお勧めします。

当院の乳がん検診(マンモグラフィ検査)は、

マンモグラフィ認定資格を取得した**女性技師**が行いますので、

安心して受診していただけます。

マンモグラフィ検査

マンモグラフィ認定技師
(女性)による撮影



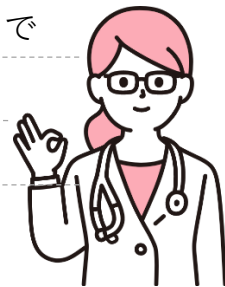
診察

大学病院の乳腺外科専門医
による診察

お申し込み

恵庭市在住で35歳以上の方は、2年に1度、助成の対象となっております。恵庭市保健センターにお問い合わせしていただき、受診券がお手元に届きましたら、恵み野病院健診係までお電話ください。

恵庭市助成対象外の方は直接お問い合わせ下さい。



予防医療で安心の毎日を。

《ご予約はお電話で》 月～金 9:00～17:00、土(第1・3) 9:00～12:00

TEL 0123-21-8756

社会医療法人北農会
恵み野病院 健診係



带状疱疹予防接種

50歳を過ぎたら带状疱疹の予防接種ができます。

带状疱疹は80歳までに**約3人に1人**が発症するといわれています。

带状疱疹ワクチンは2種類あります。

これまでは生ワクチン(乾燥弱毒性水痘ワクチン「ビケン」)が用いられていましたが、

2020年より新たに**不活化ワクチン「シングリックス」**が使えるようになりました。

	乾燥弱毒性水痘ワクチン 「ビケン」	不活化ワクチン 「シングリックス」
対象年齢	50歳以上	50歳以上
費用	7,500円	1回 19,000円
接種回数	1回	2回 (19,000×2=38,000円)
接種方法	皮下注射	筋肉注射
接種間隔	—	1回目接種から2ヶ月後に 2回目を接種
発症予防効果	51.3%	50歳以上 97.2% 70歳以上 89.8%
神経痛予防効果	66.5%	50歳以上 100% 70歳以上 85.5%
長期予防効果	8～10年で効果消失	10年後で89%有効
副反応	接種部位の痛み、腫脹、発赤 ※3～7日で消失	接種部位の痛み、腫脹、発赤、 筋肉痛、倦怠感、頭痛 ※3～7日で消失
接種できない方	免疫機能が低下している方 ステロイド治療をしている方 抗リウマチ剤を使用している方 抗がん剤治療中の方	左記の不相当者はなし

ご予約、ご不明な点がございましたら、健診係までお問い合わせ下さい。

TEL 0123-21-8756

社会医療法人北農会
恵み野病院 健診係



恵庭市 高齢者等 带状疱疹予防接種

令和7年4月から高齢者等带状疱疹予防接種が始まります。

接種を受ける法律上の義務はありませんので、ご自分の意思で接種願います。

- ・対象者: 恵庭市に住民登録がある方で、年齢が該当する方(※下記一覧参照)
- ・実施期間: 令和8年4月1日～令和9年3月31日
- ・必要書類: 住所・氏名・生年月日を確認できる保険証等

带状疱疹ワクチンは2種類あります。

	乾燥弱毒性水痘ワクチン 「ビケン」	不活化ワクチン 「シングリックス」
費用	4,400円	1回 11,000円
接種回数	1回	2回 (11,000×2=22,000円)
接種方法	皮下注射	筋肉注射
接種間隔	—	1回目接種から2ヶ月後に 2回目を接種

■対象年齢一覧(令和8年)

65歳	昭和36年4月2日生～昭和37年4月1日生
70歳	昭和31年4月2日生～昭和32年4月1日生
75歳	昭和26年4月2日生～昭和27年4月1日生
80歳	昭和21年4月2日生～昭和22年4月1日生
85歳	昭和16年4月2日生～昭和17年4月1日生
90歳	昭和11年4月2日生～昭和12年4月1日生
95歳	昭和6年4月2日生～昭和7年4月1日生
100歳	大正15年4月2日生～昭和2年4月1日生

【带状疱疹予防接種はすべて完全予約制です】

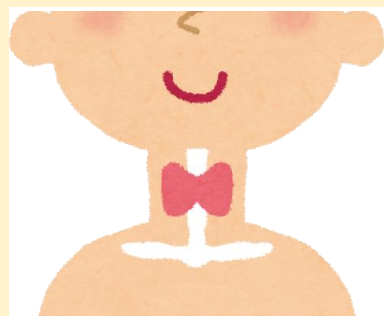
TEL 0123-21-8756

社会医療法人北農会
恵み野病院 健診係

甲状腺ドック

甲状腺ドックはこんな方におすすめです

- ◆ 疲れやすい
- ◆ 動悸がしやすい
- ◆ 体重が急に増減した
- ◆ 首の腫れがある
- ◆ 喉の違和感がある
- ◆ ご家族が甲状腺疾患を持っている



検査項目

- ◆ 甲状腺エコー
- ◆ 血液検査[TSH・FT4]

検査
料金

8,250円(税込)

■木・金曜日 (午後)

甲状腺エコー検査でわかること

甲状腺
エコーとは

喉の部分にある甲状腺に超音波をあてて、甲状腺の大きさ、腫瘍病変の有無・位置・大きさ・性状などを調べる検査です

※自覚症状がない方でも、3人に1人は嚢胞や腫瘍が見つかると言われてます

血液検査でわかること

甲状腺腫瘍 (甲状腺のしこりやできもの)

[疑われる病気]

良性腫瘍、悪性腫瘍 (甲状腺がん) など

甲状腺腫大 (甲状腺の腫れ)

[疑われる病気]

甲状腺機能低下症 (橋本病)、
甲状腺機能亢進症 (バセドウ病) など

予約制となっております

ご希望の方は、事前にお問い合わせください

甲状腺ホルモンの働き (甲状腺機能)

[疑われる病気]

甲状腺機能低下症 (橋本病)、
甲状腺機能亢進症 (バセドウ病)
など

予防医療で安心の毎日を。



《ご予約はお電話で》 月~金 9:00~17:00、土(第1・3) 9:00~12:00

TEL 0123-21-8756

社会医療法人北農会
恵み野病院 健診係