



# 人間ドック

人間ドックは、健康診断ではわからない【**自覚症状のないがんや生活習慣病などの早期発見**】を目的に、全身を検査します。

■日帰り人間ドック（月～金）

検査  
料金

33,000円(税込)

■1泊2日人間ドック（水曜日）

検査  
料金

55,000円(税込)



## 検査項目

- ◆診察、計測 ◆血圧測定 ◆尿検査 ◆心電図 ◆胸部X線 ◆胃カメラ
- ◆血液検査
- [脂質・血糖・肝機能・腎機能・膵機能・肝炎・貧血・腫瘍マーカー(一泊のみ)]
- ◆腹部超音波検査 ◆便検査(日帰りのみ) ◆大腸カメラ(1泊のみ)

※詳しい検査内容は裏面をご覧ください。

オプション検査内容	料金	
脳ドック	頭部MRI・MRA・頸部MRA	22,000円
	認知機能検査	500円
肺がん検診	胸腹部CT ※腹部まで撮影します	13,200円
	喀痰細胞診	3,300円
動脈硬化検査	頸動脈エコー・脈波検査	5,500円
甲状腺	甲状腺エコー・TSH・FT3・FT4	8,800円
	甲状腺エコー	4,400円
腫瘍マーカー	CEA(消化器)・CA19-9(膵・胆道)・AFP(肝臓)	3,300円
骨密度	骨塩定量検査	1,320円

※ご希望の方は上記の検査に加え、左記のオプション検査を追加できます。

※心電図、胸部X線検査については、健診医と専門医が2名体制で結果を判断するため、健診当日ではすべての結果が出揃いませんので、あらかじめご了承ください。



書面での結果は、2～3週間前後で郵送いたします。

《ご予約はお電話で》 月～金 9:00～17:00、土(第1・3) 9:00～12:00

TEL 0123-36-7555

社会医療法人北晨会  
恵み野病院 健診係

## ■検査内容

検査内容		検査項目	日帰り泊2日	
診察・計測		身長・体重・腹囲・視力・聴力・血圧測定	●	●
尿検査		尿糖・尿蛋白・尿潜血	●	●
血液検査	貧血検査	赤血球・血色素量・ヘマトクリット・鉄	●	●
	血液一般/血清	白血球・血小板/CRP	●	●
	肝炎検査	HBs抗原・HCV抗体	●	●
	血糖検査	空腹時血糖・HbA1c	●	●
		糖負荷血糖検査(OGTT)		●
	脂質	中性脂肪・HDL/LDLコレステロール、総コレステロール	●	●
	肝機能	GOT・GPT・γ-GPT・LDH・CHE・ALP・ 総ビリルビン・総蛋白・ALB	●	●
	膵機能	AMY・P-AMY	●	●
	腎機能/痛風	BUN・クレアチニン・e-GFR/尿酸	●	●
	電解質/甲状腺	Na・K・Cl/FT4・TSH	●	●
	自己抗体	抗核抗体		●
腫瘍マーカー	PSA(前立腺) ※50歳以上の男性対象	●	●	
	CEA(消化器)・CA19-9(膵・胆道)・AFP(肝臓)・CYFRA(肺)		●	
心電図検査			●	●
胸部X線検査			●	●
腹部超音波検査			●	●
胃検査	胃内視鏡検査 ※バリウム検査は実施していません。		●	●
大腸検査	大腸カメラ検査			●
	便潜血検査		●	

●胃カメラは「口」からだけではなく、「鼻」からも行えます。(疾患によりご希望に添えない場合もあります。)

ご利用の流れ

### お申し込み

《完全予約制》  
お電話でのお申し込みとなります。

### 書類送付

ご予約後、  
問診票などの書類と  
検査容器を  
お送りいたします。

### 健診当日

検査の説明を致します。  
ご不明やご不安な点は  
ご遠慮なくお申し出  
ください。

### 結果票

2~3週間後に、  
ご自宅へお送り  
いたします。

予防医療で安心の毎日を。



国民健康保険加入・後期高齢者の皆様へ

# 恵庭市特定健診 人間ドック

【特定健康診査受診券】と【胃・大腸・肺がん検診受診券】を使用し、  
【恵庭市国民健康保険証】 【後期高齢者医療受給者証】 をお持ちの方を対象に、  
【恵み野病院独自】 で実施している人間ドックです。

令和6年6月1日～令和7年2月28日 〈月曜～金曜〉

※祝日・年末年始は除きます

■自己負担金 11,000円(税込)

## 国民健康保険証をお持ちの方

### 必要書類

- ◆特定健康診査受診券（ページュ色）  
※恵庭市よりご自宅に郵送されています。
- ◆胃・大腸・肺がん個別がん検診受診券  
※恵庭市保健センターへお申し込みが必要です。

## 後期高齢者医療受給者証をお持ちの方

### 必要書類

- ◆健康診査受診券（水色）  
※恵庭市よりご自宅に郵送されています。
- ◆胃・大腸・肺がん受診券（オレンジ色）  
※恵庭市よりご自宅に郵送されています。

### ご利用の流れ

## お申し込み

《完全予約制》

受付は電話のみ

※窓口では受け付けて  
おりません。

## 書類送付

ご予約後、  
問診票などの書類と  
検査容器を  
お送りいたします。

## 健診当日

検査の説明を致します。  
ご不明やご不安な点は  
ご遠慮なくお申し出  
ください。



《ご予約はお電話で》 月～金 9:00～17:00、土(第1・3) 9:00～12:00

TEL 0123-36-7555

社会医療法人北晨会  
恵み野病院 健診係

## ■ 検査内容

検診分類	内容	項目等	目的	
特定健診	診察	問診、メタボリックシンドローム判定	服薬、喫煙、飲酒等の確認	
	身体測定	身長、体重、腹囲、BMI(肥満度)	肥満	
	血圧測定		高血圧	
	血液検査	中性脂肪、HDL・LDLコレステロール	総コレステロール	脂質異常症
			GOT、GPT、 $\gamma$ -GTP	肝機能障害
		アルブミン、総蛋白		
		空腹時血糖、HbA1c	糖尿病	
		血清クレアチニン、尿酸	痛風、腎臓病等	
		ヘマトクリット、血色素量、赤血球数	貧血	
	尿検査	尿糖、尿蛋白	糖尿病、腎疾患	
心電図検査(12誘導)		心疾患		
眼底カメラ※	※医師の判断で実施	緑内障、白内障等		
肺がん検診	胸部X線検査(直接撮影2枚)		肺炎、肺がん、結核等	
	喀痰検査※対象者のみ	※50歳以上で喫煙指数600以上の方		
胃がん検診	上部消化管内視鏡検査(胃カメラ)※	※恵庭市の助成はバリウム検査です	食道がん、胃がん、胃炎等	
大腸がん検診	便潜血検査(2日法)		大腸がん、ポリープ等	
当院で追加している検査	腹部超音波検査	(胆のう・胆管・肝・膵・腎・脾臓・前立腺)	がん、胆石、腎結石、脂肪肝等	
	血液検査	LDH、ALP、総ビリルビン、CHE	肝機能障害	
		AMY、P-AMY	膵炎等	
		BUN、Na、K、Cl、e-GFR	腎臓病、電解質異常	
		白血球数、血小板数、鉄	血液疾患、炎症、貧血等	
		FT4、TSH	甲状腺疾患	
		HBs抗原、HCV抗体、CRP	ウイルス性肝炎、炎症	
	PSA ※50歳以上の男性のみ	前立腺がん発見の補助的検査		
尿検査	尿潜血	腎炎、尿路結石等		

## ■ オプション検査 3,300円

※ご希望の方は上記の検査に加え、下記のオプション検査を追加できます。

腫瘍マーカー	血液検査	CEA、CA19-9、AFP	肺・胃・大腸・膵・肝臓がん等
--------	------	----------------	----------------

●胃カメラは「口」からだけではなく、「鼻」からも行えます。  
(疾患によりご希望に添えない場合もあります。)

※このドックで使っております「がん検診」という名称は、国で決められている「がん検診ガイドライン」にて使われております。

※健康診断で確認できる疾患は一部にすぎませんので、あらかじめご理解の程お願い致します。

# 予防医療で安心の毎日を。

社会医療法人北晨会 恵み野病院 健診係 TEL 0123-36-7555



社会保険加入のご家族さまへ(恵庭市在住)

# 恵庭市特定健診 人間ドック

ご加入の保険者 から発行される【特定健康診査受診券】と、  
恵庭市 から発行される【胃・大腸・肺がん検診受診券】を使用し、  
【人間ドックと同じ内容の健診】を受けることができます。

## 実施期間

<月曜～金曜>  
祝日・年末年始は除きます。

令和6年6月1日～令和7年2月28日

## 自己負担金

15,000円



全項目セットでのご受診になります。

### 特定健診の 検査項目

- 診察等 ■身体計測
- 血圧 ■尿検査
- 血液検査(血糖・  
肝機能・血中脂質)

### がん検診の 検査項目

- 胃部内視鏡
- 胸部レントゲン検査
- 便潜血検査

### 恵み野病院で 追加している検査

- 視力 ■聴力
- 心電図
- 腹部超音波検査
- 血液検査(裏面参照)

※がん検診の受診券は、恵庭市保健センターへお申し込みが必要です。

《ご予約はお電話で》 月～金 9:00～17:00、土(第1・3) 9:00～12:00

TEL 0123-36-7555 社会医療法人北晨会 恵み野病院 健診係

## 検査内容

検診分類	内容	項目等	目的	
特定健診	診察	問診、メタボリックシンドローム判定	服薬、喫煙、飲酒等の確認	
	身体測定	身長、体重、腹囲、BMI(肥満度)	肥満	
	血圧測定		高血圧	
	血液検査		中性脂肪、HDL・LDLコレステロール	脂質異常症
			総コレステロール	
			GOT、GPT、 $\gamma$ -GTP	肝機能障害
			アルブミン、総蛋白	
			空腹時血糖、HbA1c	糖尿病
			血清クレアチニン、尿酸	痛風、腎臓病等
			ヘマトクリット、血色素量、赤血球数	貧血
尿検査	尿糖、尿蛋白	糖尿病、腎疾患		
がん検診	肺がん検診	胸部X線検査(直接撮影2枚)	肺炎、肺がん、結核等	
	胃がん検診	上部消化管内視鏡検査(胃カメラ)※	食道がん、胃がん、胃炎等	
	大腸がん検診	便潜血検査(2日法)	大腸がん、ポリープ等	
恵み野病院で追加している検査	心電図検査(12誘導)		心疾患	
	腹部超音波検査	(胆のう・胆管・肝・膵・腎・脾臓・前立腺)	がん、胆石、腎結石、脂肪肝等	
	血液検査		LDH、ALP、総ビリルビン、CHE	肝機能障害
			AMY、P-AMY	膵炎等
			BUN、Na、K、Cl、e-GFR	腎臓病、電解質異常
			白血球数、血小板数、鉄	血液疾患、炎症、貧血等
			FT4、TSH	甲状腺疾患
			HBs抗原、HCV抗体、CRP	ウイルス性肝炎、炎症
			PSA ※50歳以上の男性のみ	前立腺がん発見の補助的検査
	尿検査	尿潜血	腎炎、尿路結石等	

### ■オプション検査 3,300円

※ご希望の方は上記の検査に加え、下記のオプション検査を追加できます。

腫瘍マーカー	血液検査	CEA、CA19-9、AFP	肺・胃・膵・大腸・肝臓がん等
--------	------	----------------	----------------

●胃カメラは「口」からだけではなく、「鼻」からも行えます。  
(疾患によりご希望に添えない場合もあります。)

※このドックで使っております「がん検診」という名称は、国で決められている「がん検診ガイドライン」にて使われております。

※健康診断で確認できる疾患は一部にすぎませんので、あらかじめご理解の程お願い致します。



# 予防医療で安心の毎日を。

社会医療法人北晨会 恵み野病院 健診係 TEL 0123-36-7555

【協会けんぽ】

35歳～74歳の皆さまへ

# 生活習慣病予防健診

■ **一般健診 (35歳～74歳)** 協会けんぽの被保険者 (本人) が、少ない自己負担額で年に1度受診できる生活習慣病の予防・早期発見を目的とした健診です。

・ **胃カメラ**での検査 <自己負担額> **8,362円**

・ **胃バリウム**での検査 <自己負担額> **5,282円**

- ・ 問診 ・ 診察等 ・ 身体計測 ・ 血圧測定 ・ 尿検査 ・ 便潜血反応検査
- ・ 血液検査 ・ 心電図検査 ・ 胸部レントゲン検査 ・ **胃部レントゲン検査 or 内視鏡検査**
- ・ **眼底検査 (自己負担額: 79円 ※医師の判断により実施)**



■ **子宮頸がん検診 (20歳～38歳の偶数年齢の女性) ※単独受診 自己負担額: 970円**

さらに、40歳・45歳・50歳・55歳・60歳・65歳・70歳の方は、一般健診に追加して「付加健診」をご利用いただけます。

➕ **一般健診に追加できる健診 ※単独受診はできません。**

健診の種類	検査の内容	対象者	自己負担額
<b>付加健診</b>	・ 尿沈渣顕微鏡検査 ・ 血液学的検査 ・ 生化学的検査 ・ 眼底検査 ・ 肺機能検査 ・ 腹部超音波検査	<b>40歳、45歳、50歳、55歳、 60歳、65歳、70歳</b> の方	<b>2,689円</b>
<b>乳がん検診</b>	<b>40歳～74歳</b> の偶数年齢の女性	50歳以上: <b>1,013円</b> 40～48歳: <b>1,574円</b>	第1.3.5水曜午後、 第4月曜午後
<b>子宮頸がん検診</b>	<b>36歳～74歳</b> の偶数年齢の女性	<b>970円</b>	委託医療機関での実施
<b>肝炎ウイルス検査</b>	過去にC型肝炎ウイルス検査を受けたことがない方	<b>582円</b>	

当院の健診、検査はすべて予約制です。

※詳しい検査内容は裏面をご覧ください。

《ご予約はお電話で》 月～金9:00～17:00、土(第1・3) 9:00～12:00

TEL 0123-36-7555

社会医療法人北晨会  
恵み野病院 健診係

# ■検査内容

		検査内容	一般健診	一般健診 +付加健診
診察・計測	診察等・問診		●	●
	身長・体重・腹囲・BMI・血圧・視力・聴力		●	●
尿検査	糖・蛋白・潜血		●	●
	尿沈渣顕微鏡検査			●
胸部レントゲン検査			●	●
心電図検査			●	●
胃部検査	胃部レントゲン or 胃カメラ		●	●
大腸がん検査	便潜血		●	●
血液検査	肝機能	GOT・GPT・γ-GTP・ALP	●	●
		LDH・総ビリルビン・総蛋白・アルブミン		●
	脂質	中性脂肪・HDL/LDLコレステロール・総コレステロール	●	●
	腎機能・尿酸	クレアチニン・尿酸	●	●
	膵機能	血清アミラーゼ		●
	血糖検査	空腹時血糖・HbA1c	●	●
	血液学的検査	血小板数・末梢血液像		●
眼底検査	眼底カメラ			●
腹部超音波検査				●
肺機能検査				●

●胃カメラは「口」からだけではなく、「鼻」からも行えます。(疾患によりご希望に添えない場合もあります。)

ご利用の流れ

## お申し込み

《完全予約制》  
お電話でのお申し込みとなります。

## 書類送付

ご予約後、  
問診票などの書類と  
検査容器を  
お送りいたします。

## 健診当日

検査の説明を致します。  
ご不明やご不安な点は  
ご遠慮なくお申し出  
ください。

## 結果票

2~3週間後に、  
ご自宅へお送り  
いたします。

※企業の方は、当院ホームページの健康診断申込書によるFAXでのお申し込みも可能です。

# 予防医療で安心の毎日を。

社会医療法人北晨会 恵み野病院 健診係 TEL 0123-36-7555







# 健康診断・予防接種

## ■ 一般健康診断

労働安全衛生法に基づく定期健康診断です。

月曜日～金曜日

■ 健康診断A 検査  
料金 11,000円(税込)

■ 健康診断B 検査  
料金 5,500円(税込)

◎オプション検査もご用意しておりますので、ご希望の検査がありましたらご相談下さい。

検査項目・内容	A	B
既往・業務歴	●	●
自覚・他覚/診察	●	●
身長・体重・腹囲・肥満度・BMI	●	●
視力	●	●
聴力	●	●
血圧	●	●
胸部X線	●	●
心電図	●	
尿検査(蛋白・糖)	●	●
貧血(赤血球・血色素量・ヘマトクリット・白血球)	●	
肝機能(GOT・GPT・γ-GPT)	●	
脂質(HDL・LDL・総コレステロール・中性脂肪)	●	
血糖・HbA1c	●	

## ■ 特定健康診査

40歳～74歳までの国民健康保険・協会けんぽ(家族)の方を対象にした健診です。

■ 月曜日～金曜日

検査料金は各医療保険者により異なります。特定健診受診券でご確認下さい。

## ■ 大人の予防接種・抗体検査

■ 月・木・金曜日(午前)  
第1・3土曜日(午前)

※抗体検査は結果が出るまで1週間程度かかりますので、余裕をもってご予約下さい。

※当院に定期通院されていて、肺炎球菌ワクチンご希望の方は、通院日に接種するため、予約は必要ありません。来院時に受付でお申込み下さい。

【健診・検査はすべて予約制です】

ワクチン種類	1回料金	接種回数
B型肝炎	¥4,000	3回
風疹	¥6,000	1回
麻疹	¥6,000	1回
麻疹・風疹混合	¥9,000	1回
おたふく	¥5,500	1回
水痘(水ぼうそう)	¥7,500	1回
带状疱疹 50歳以上対象	¥19,000	2回
肺炎球菌 ※	¥8,000 ¥2,500(接種券)	1回

《ご予約はお電話で》

月～金 9:00～17:00、土(第1・3) 9:00～12:00

TEL 0123-36-7555

社会医療法人北晨会

恵み野病院 健診係



# 脳ドック

【脳ドック】は、脳を対象とした健康診断です。

脳の病気は、自覚症状が現れないことも多々あります。

無症状でも病気のリスクが高まる40歳からは、脳ドック受診をお勧めします。

詳しく脳の状態を把握することで【早期発見・早期治療】に役立ちます。

月曜～金曜

受付時間

[午前]10:10～ [午後]13:10～

■検査料金 27,500円(税込)

●オプション 認知機能検査 500円(税込)  
(HDS-R・MMSE)

検査項目（検査は40分程度です）

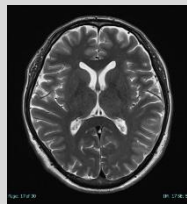
◆問診票による生活習慣・既往歴・家族歴のチェック

◆血圧測定

◆頭部MRI検査、頭部MRA検査、頸部MRA検査

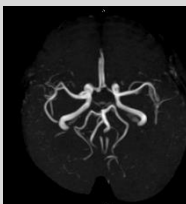
◆医師による結果説明 【書面の結果票は1週間前後で郵送いたします】

※緊急患者様処置、医師の都合等で結果説明を行えない場合は、結果票の郵送のみとなります。



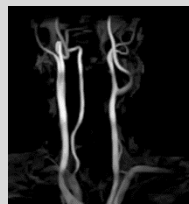
◀ 頭部MRI検査

脳全体の画像を細かく撮影し、脳梗塞や脳腫瘍の有無や大きさ、発生箇所を検査します。



◀ 頭部MRA検査

脳の血管を立体で撮影し、脳動脈瘤の有無、血管の詰まり具合を検査します。



◀ 頸部MRA検査

頸部の血管を映像化し、頸動脈血栓の有無や、動脈硬化の程度を検査します。

脳ドックはこんな方におすすめです！

- ◆ 中高年の方 ◆ 脳卒中が心配な方 ◆ 家族・親族に脳卒中の病歴がある方
- ◆ 高血圧・高脂血症・糖尿病の治療をしている方 ◆ 脳の健康状態を確かめたい方
- ◆ 肥満、喫煙、お酒をよく飲む方 ◆ 認知症が心配な方



《ご予約はお電話で》 月～金 9:00～17:00、土(第1・3) 9:00～12:00

TEL 0123-36-7555

社会医療法人北晨会

恵み野病院 健診係

# 乳がん検診

第1・3・5水曜日、第4月曜日 午後

恵庭市乳がん検診

1,700円 又は 0円

受診券に記載してあります

乳がん検診(恵庭市助成対象外)

7,700円

※症状のある方は、外来受診をお勧めします。



当院の乳がん検診(マンモグラフィ検査)は、  
**マンモグラフィ認定資格**を取得した**女性技師**が行いますので、  
安心して受診していただけます。

**マンモグラフィ検査**

マンモグラフィ認定技師  
(女性)による撮影



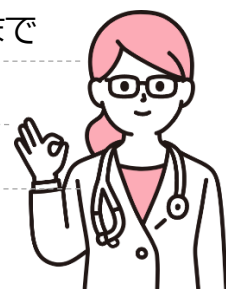
**診察**

大学病院の乳腺外科専門医  
による診察

お申し込み

恵庭市在住で35歳以上の方は、2年に1度、助成の対象となつております。恵庭市保健センターにお問い合わせしていただき、受診券がお手元に届きましたら、恵み野病院健診係までお電話ください。

恵庭市助成対象外の方は直接お問い合わせ下さい。



予防医療で安心の毎日を。

《ご予約はお電話で》 月～金 9:00～17:00、土(第1・3) 9:00～12:00

TEL 0123-36-7555 社会医療法人北農会 恵み野病院 健診係



# 带状疱疹予防接種

50歳を過ぎたら带状疱疹の予防接種ができます。

带状疱疹は80歳までに**約3人に1人**が発症するといわれています。

带状疱疹ワクチンは2種類あります。

これまでは生ワクチン(乾燥弱毒性水痘ワクチン「ビケン」)が用いられていましたが、

2020年より新たに**不活化ワクチン「シングリックス」**が使えるようになりました。

	乾燥弱毒性水痘ワクチン 「ビケン」	不活化ワクチン 「シングリックス」
対象年齢	50歳以上	50歳以上
費用	7,500円	1回 19,000円
接種回数	1回	2回
接種方法	皮下注射	筋肉注射
接種間隔	—	1回目接種から2ヶ月後に 2回目を接種
発症予防効果	51.3%	50歳以上 97.2% 70歳以上 89.8%
神経痛予防効果	66.5%	50歳以上 100% 70歳以上 85.5%
長期予防効果	8~10年で効果消失	10年後で89%有効
副反応	接種部位の痛み、腫脹、発赤 ※3~7日で消失	接種部位の痛み、腫脹、発赤、 筋肉痛、倦怠感、頭痛 ※3~7日で消失
接種できない方	免疫機能が低下している方 ステロイド治療をしている方 抗リウマチ剤を使用している方 抗がん剤治療中の方	左記の不相当者はなし

ご予約、ご不明な点がございましたら、健診係までお問い合わせ下さい。

TEL 0123-36-7555

社会医療法人北農会  
恵み野病院 健診係