



## ごあいさつ

院長 貝嶋 光信

昨年年末までは「今年は雪が少なくて助かるネ」という会話が聞かれていたと思いましたが、年が明けて大雪に襲われること数度、除雪が間に合わない生活道路は狭くて大変な状態が続いています。

また、新型コロナウイルス感染症についても、昨年秋からデルタ株の第5波が収束し世間も落ち着きを取り戻しつつあるかに見えたのも束の間、年が明けてオミクロン株なる新たな変異株が猛威を振るっています。3月に入り、この冬もあと1ヶ月余となりました。皆さんくれぐれも風邪等ひかれませぬよう！ ワクチン接種に努めて雪解けと春を待ちましょう。



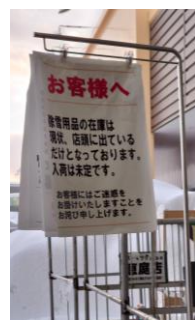
## 新型コロナワクチンの接種予約につきましては お住まいの各市町村まで直接お問い合わせください

恵庭市ワクチン接種コールセンター  
0123-29-7851

千歳市新型コロナウイルスワクチン接種コールセンター  
0570-023-600

北広島市ワクチン接種コールセンター  
011-807-8018

北海道新型コロナウイルスワクチン接種相談センター  
0120-306-154



厚生労働省  
[www.mhlw.go.jp](http://www.mhlw.go.jp)



デジタル庁  
新型コロナワクチン接種証明書アプリ  
[www.digital.go.jp](http://www.digital.go.jp)



消費者庁  
新型コロナ関連消費者向け情報  
[caa.go.jp](http://caa.go.jp)



製品評価技術基盤機構  
NITEが行う新型コロナウイルスに対する  
消毒方法の有効性評価に関する情報公開  
[nite.go.jp](http://nite.go.jp)



# 心臓リハビリテーション

当院の心臓リハビリテーションは2018年1月から開始し、ちょうど4年が経ちました。その間に循環器内科医師、管理栄養士、連携センターりんく、医療ソーシャルワーカー、ケアマネージャー、外来看護師、訪問リハビリ室など多くの他部門のスタッフや、心臓リハビリテーションを必要とされる患者さんにも支えられて実施件数も増加しています。

現在、外来通院リハビリでは火曜日と水曜日に集団リハビリも行っております。

今後も当院のスタッフや地域の施設とも連携をしながら、この地域周辺在住の皆様の心臓や肺の機能の低下予防や向上を目指し、よりよい心臓リハビリテーションが提供できるように努めていきたいと思っております。

リハビリテーション科 技士長 本田 欣誠

## 心リハって何をするの？

家庭生活や社会復帰、また再発・再入院の防止を目的として運動を行っていきます。

リハビリ開始前に心電図モニター装着と運動前後でバイタル測定を行って安全に配慮し、筋力訓練や自転車エルゴメーターや卓球などの有酸素運動を中心としたリハビリプログラムを実施しております。

基本的に週1回実施しており、継続的にリハビリを行って頂けている方は殆ど再入院しており、安全に日常生活を過ごして頂いております。

